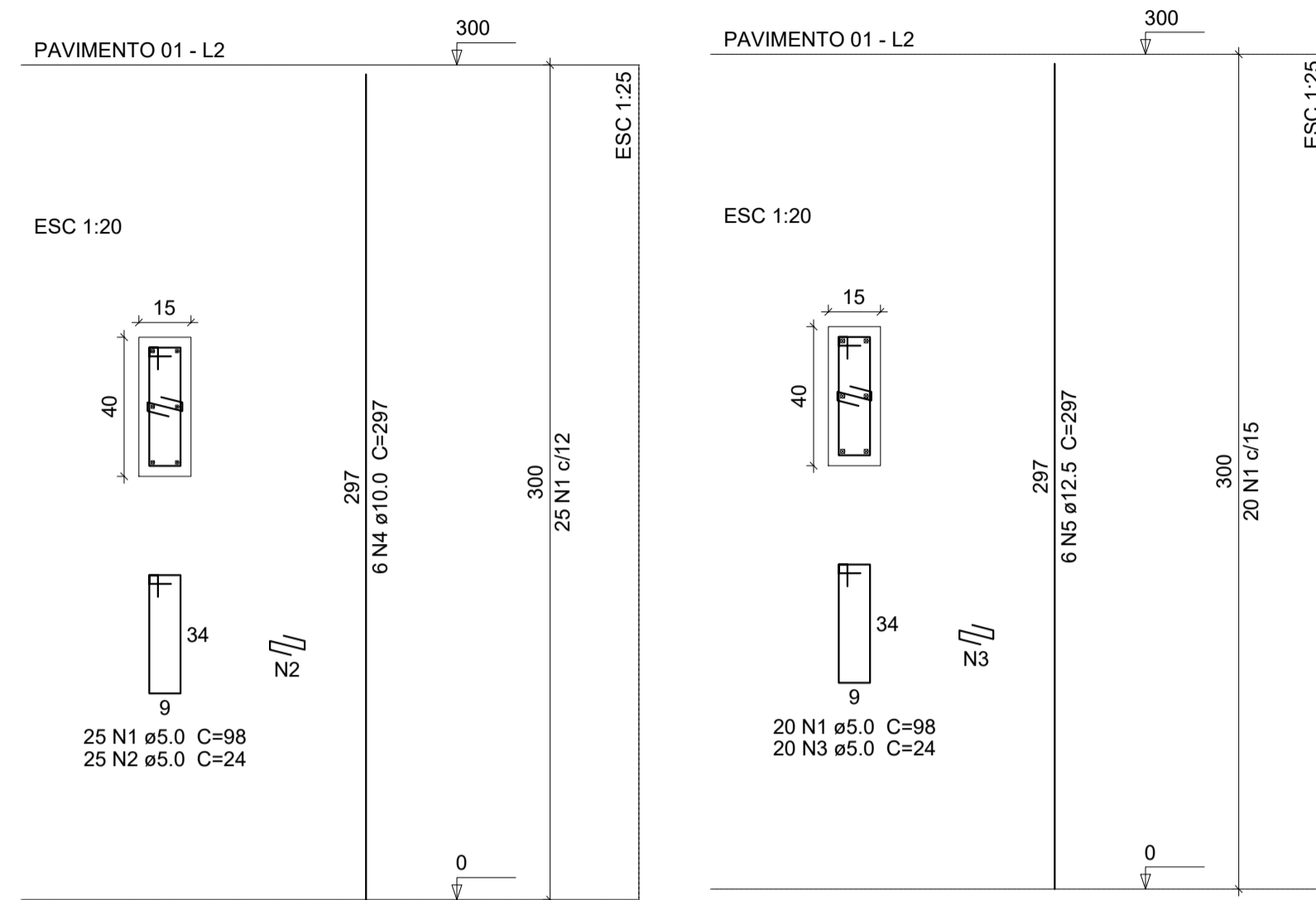


P1=P2=P3=P4=P5=P6=P7=P8=P9=P10=P11=P12=P14=P17  
 =P13=P15=P16=P18



### Relação do aço

AÇO	N	DIAM (mm)	QUANT (Barras)	UNIT (cm)	C.TOTAL (cm)
CA60	1	5.0	440	98	43120
	2	5.0	400	24	9600
	3	5.0	40	24	960
CA50	4	10.0	96	297	28512
	5	12.5	12	297	3564

### Resumo do aço

AÇO	DIAM (mm)	C.TOTAL (m)	PESO (kg)
CA50	10.0	285.2	175.8
	12.5	35.7	34.3
CA60	5.0	536.8	82.7
<b>PESO TOTAL (kg)</b>			
CA50		210.1	
CA60		82.7	

Volume de concreto (C-25) = 3.24 m³  
 Área de forma = 59.4 m²

DETALHAMENTO PILARES - PAVIMENTO TÉRREO

<b>VOLPI</b> SOLUÇÕES MUNICIPAIS		VOLPI CONSULTORIA E ADMINISTRAÇÃO DE EMPRESAS LTDA Av. Barão do Rio Branco, 2679 (Edifício Stella Central) - Sala 509 Centro - Juiz de Fora - MG Fones: (32) 3233-2188 / (32) 9 8806-8643 - Email: volpi_consultoria@yahoo.com.br	
Contratante: <b>PREFEITURA MUNICIPAL PIRAÚBA/MG</b>			
Descrição: <b>CONSTRUÇÃO DE 04 SALAS, PÁTIO COBERTO, SANITÁRIO E SALA ADMINISTRATIVA NAS ESCOLAS MUNICIPAIS PROJETO ESTRUTURAL - DETALHAMENTO DOS PILARES - PAVIMENTO TÉRREO</b>			
Assinatura do Responsável Técnico:	Desenho: Leandro	Escala: Indicada	Responsável pelo estabelecimento:
LEANDRO SANTANA DE SOUZA Engenheiro Civil CREA/MG - 193848/D	Data: 23/07/2021	Formato: A1	ADRIANO CARVALHAES GRAVINA Pleiteo Municipal
		Prancha: 4/6	